

柿崎病院だより



発行日:令和元年11月1日
発行元:新潟県立柿崎病院
〒949-3216
上越市柿崎区柿崎 6412-1
TEL 025-536-3131
FAX 025-536-3136
ホームページ <http://kakizaki-hp.niigata.jp/>

柿崎病院の看護力を発揮

看護部長 村山 綾子



4月に県立十日町病院より転勤して参りました看護部長の村山綾子と申します。上越地域での勤務は初めてであり、期待と不安を抱えていましたが、住民の方や職員がとても温かく迎え入れてくれ、こちらでの生活に慣れてきました。

柿崎地区は、オレンジ色に染まる日本海の夕日、米山三山、浄福寺の鐘の音、温泉等豊かな自然があり、日々癒されています。また、7月には柿崎ダムツアーに参加しロックフィールドや監査廊を歩き様々な体験と新たな発見で柿崎を楽しんできました。これからも、柿崎の魅力を肌身で感じていけたらと思っております。

さて、人口減少や少子超高齢化などに伴い社会情勢は大変厳しい現状です。国の「働き方改革」を受けて、看護における働き方も見直されています。看護職がやりがいを持ち、看護を楽しみ、生涯にわたって安心して働けるということは、患者様への安全、安心な医療の提供、看護の質の向上へと繋がっていきます。それに関連した一冊の本の中に、「看護師は患者にとっていつも身近にいてくれる相談や頼みごとができる大切な存在です。病と闘う患者やその家族が病院を信頼するか否かは看護師の資質や対応にかかっているといっても過言ではない」と書かれてありました。働き方改革の実行に向けて、多種職との連携を図りながら、より良い職場環境を整えていきたいと思っております。そして、患者様の個別性を考慮し、地域に根差した病院づくりを目指していきたいと考えています。

今後とも住民の皆様のご期待に応えていけるよう努力してまいりますので、どうかご理解、ご協力のほどよろしく願いいたします。



病院ボランティアを募集しています！

“病院ボランティア”とは

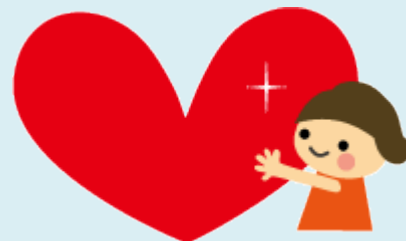
病院内で医師・看護師・その他の職員と協力して、患者様が少しでも良好な環境のもとで安心して治療ができるように、自発的に無報酬で奉仕することです。

活動する日

平日の午前8：30から午後4：00の間で、都合の良い時間帯。
週1回以上で、1回の活動時間はおおむね2時間以上。

活動内容

- ・患者様の案内（各診療科、放射線科、検査科等へ）
- ・車椅子利用者への介助、誘導
- ・花の水かえ
- ・本棚の整理
- ・掲示物の整理
- ・屋外のごみ拾い、草取り
- ・その他 できること



お問い合わせ、お申込みは事務長、看護部長へどうぞ



外来診療担当表



診療科	受付時間	月	火	水	木	金	
総合診療科	午前 8:30~11:30	1診 (予約のみ)	太田 診療10:00~	太田 午後あり	太田 午後あり	坪野	坪野
		2診 (予約のみ)	眞水	佐藤	新潟大学 隔週	眞水	佐藤
	1診 火・水 午後 13:00~14:30	3診	第1.3.5 坪野 第2.4 佐藤	眞水	坪野	佐藤	眞水
外科	午前 8:30~11:30	鈴木	鈴木	鈴木	鈴木	鈴木	
脳神経内科 (完全予約制)	午後 13:00~14:30					第2.4 木島 診療13:30~	
眼科	午前 8:30~11:30	石川 診療9:00~				石川 診療9:00~	
婦人科	午後 13:00~15:00					新潟大学 診療14:00~	
耳鼻 咽喉科	午後 13:00~15:00		新潟大学 診療13:30~			新潟大学 診療13:30~	
皮膚科	午前 8:30~10:30		濱田 診療9:00~	第1.3.5 石田 第2.4 濱田 診療9:00~			
整形外科	午前 8:30~11:00		労災病院 予約のみ 診療10:00~		労災病院 診療10:00~		

●外来の予約変更のお電話は、平日午後2時以降にお願いします。