

## 令和 元年

### 院長 太田 求磨



遂に新元号「令和」を迎えました。柿崎病院の143年の長い歴史を大事にし、心新たに頸北地域の皆様の生活の支えとなるように、柿崎病院も取り組んでまいります。

すでに高齢社会を迎え、急性期の疾病に対する医療、この疾病による障害を克服する慢性期医療、そして、最も必要とされているのは、生活を支えていく維持期に必要な医療と疾病を発症しないための予防医療ではないでしょうか。

生涯人生で、半分の方は、癌に罹るとか、認知症になるなどとメディアで伝えられています。この原因の本当の原因は、何でしょうか。おそらく平均余命が上昇したからではないかと思えます。平成26年の統計では、80歳の女性の平均余命は12年となっていて、80歳を迎えられた方は、92歳までの余命があることとなります。そう考えると、認知症の方が増えるのは仕方のないことかもしれません。仕方のないのですが、何か出来ることはないのでしょうか。もし皆様のご家族が認知症なのかどうか心配している時、どのようにしたらいいのでしょうか。MRIやCTを撮ったらわかるのでしょうか。すでに認知症が進行している状況であれば、そのような画像検査で分かるかもしれません。認知症といっても、実は様々な種類があり、その治療方針も様々であり、丁寧な診療が求められています。そして何よりも早めに治療を開始していくことが将来の生活を支える上で重要になります。

そこで、認知症などへ対応していくために、柿崎病院では、この4月から新たに「脳神経内科」の外来が始まりました。脳神経内科は、かつて神経内科と言われていました。脳や脊髄などの神経疾患に専門的な内科になります。脳梗塞、脳出血、アルツハイマー病、パーキンソン病、てんかん、片頭痛などの脳疾患、重症筋無力症、筋ジストロフィーなどの末梢神経疾患の診療を行います。医療の進歩に伴い、どの疾患も15年前とは比べ物にならない位に治療薬が進歩しています。症状は、物忘れ、しびれ、めまい、ふらつきなど様々で、自分がその疾患であること気づいていない場合も多々あります。1名に時間をかけての診察となるので、予約制での外来診療を開始いたしました。ご自身、ご家族や身近な方で気になる点があれば是非病院へお問い合わせください。

# 病院ボランティアを募集しています！

## “病院ボランティア”とは

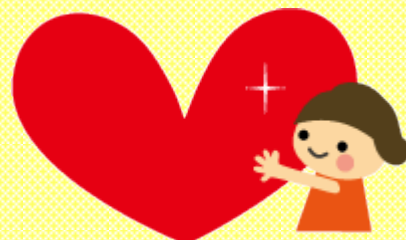
病院内で医師・看護師・その他の職員と協力して、患者様が少しでも良好な環境のもとで安心して治療ができるように、自発的に無報酬で奉仕することです。

## 活動する日

平日の午前 8：30 から午後 4：00 の間で、都合の良い時間帯。  
週 1 回以上で、1 回の活動時間はおおむね 2 時間以上。

## 活動内容

- ・患者様の案内（各診療科、放射線科、検査科等へ）
- ・車椅子利用者への介助、誘導
- ・花の水かえ
- ・本棚の整理
- ・掲示物の整理
- ・屋外のごみ拾い、草取り
- ・その他 できること



お問い合わせ、お申込みは事務長、看護部長へどうぞ



## 外来診療担当表



診療科	受付時間	月	火	水	木	金	
総合診療科	午前 8:30~11:30	1診 (予約のみ)	太田 診療10:00~	太田 午後あり	太田 午後あり	坪野	坪野
		2診 (予約のみ)	眞水	佐藤	新潟大学 隔週	眞水	佐藤
	1診火・水午後 13:00~14:30	3診	第1.3.5 坪野 第2.4 佐藤	眞水	坪野	佐藤	眞水
外科	午前 8:30~11:30	鈴木	鈴木	鈴木	鈴木	鈴木	
脳神経内科 (完全予約制)	午後 13:00~14:30					第2.4 木島 診療13:30~	
眼科	午前 8:30~11:30	石川 診療9:00~				石川 診療9:00~	
婦人科	午後 13:00~15:00					新潟大学 診療14:00~	
耳鼻咽喉科	午後 13:00~15:00		新潟大学 診療13:30~			新潟大学 診療13:30~	
皮膚科	午前 8:30~10:30		濱田 診療9:00~	第1.3.5 石田 第2.4 濱田 診療9:00~			
整形外科	午前 8:30~11:00		労災病院 診療10:00~		労災病院 診療10:00~		

●外来の予約変更のお電話は、平日午後2時以降にお願いします。